

Montageanleitung

Spannrahmen SP4/2.A08 Montage: **gefederte Winkellaschen** (geschraubt) mit Seitenarretierung als seitlicher Anschlag



Folgen Sie bitte unbedingt diesen Anweisungen!

Zu Ihrer Sicherheit



- Stellen Sie sicher, dass der Bereich unterhalb des Fensters während der Montage nicht betreten wird.
- Bei Arbeiten unter angehobenen Teilen oder Arbeitseinrichtungen müssen diese mit geeigneten Einrichtungen gegen Herabfallen gesichert werden.
- Das Insektenschutzgitter ist nicht als Absturzsicherung geeignet.
- Die Montage darf nur durch Fachpersonal ausgeführt werden.



Allgemeine Hinweise

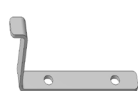


- Am Produkt dürfen keine Änderungen, An- oder Umbauten vorgenommen werden.
- Prüfen Sie die Teile vor der Montage auf ordnungsgemäßen Zustand und Richtigkeit der Lieferung. Es dürfen keine beschädigten, unvollständigen oder offensichtlich mangelhaften Teile montiert werden.



Bitte lesen Sie sich diese Montageanleitung aufmerksam durch. Für Fehler, die durch falsche Montage entstehen, übernehmen wir keine Haftung!
Zur Montage ausschließlich Edelstahlschrauben verwenden.

Zubehör



Winkellasche
13 24 80.xx
4 Stk.



RK 2,9 x 6,5
15 03 29.06.TX
8 Stk.



Winkellascenaufnahmensatz
für Seitenarretierung
13 24 72



Winkellasche
für Seitenarretierung
13 24 66.xx



RK 2,9 x 9,5
15 03 29.09.TX

Zubehör

ab Winkellasche 30 mm



Unterstützungswinkel
13 24 85.xx
2 Stk.

Empfohlenes Werkzeug

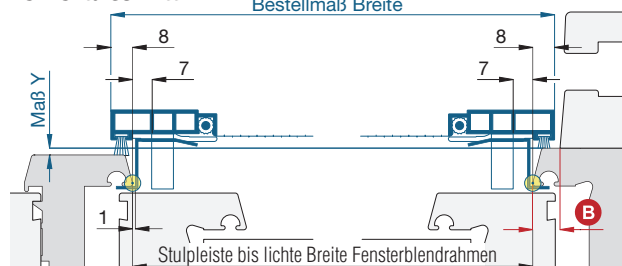
TX10



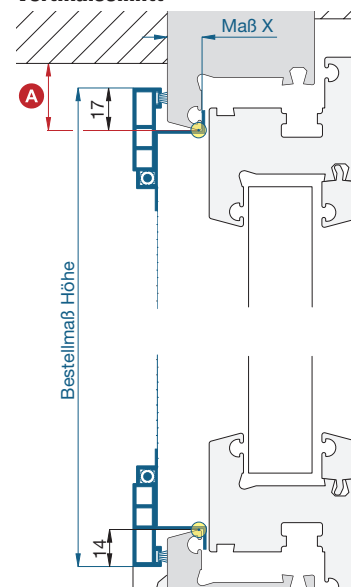
Schraubendreher

Darstellung: seitliche Auflage 8 mm (A08)

Horizontalschnitt



Vertikalschnitt



1 Winkellasche montieren

Winkellasche unten und oben mit den mitgelieferten Schrauben RK 2,9 x 6,5 anschrauben.

Ab Winkellaschen-Größe von 30 mm die Unterstützungswinkel auf die unteren Winkellaschen legen und mit anschrauben.

Links und rechts die Winkellascenaufnahmen samt den Winkellaschen mit den beiliegenden Schrauben RK 2,9 x 9,5 für die seitliche Auflage 8 mm anschrauben.



2 Spannrahmen einhängen

Klappen Sie die Schwenkgriffe so weit auf, dass Sie den Spannrahmen sicher halten können.

Bringen Sie den Spannrahmen in Einhängenposition, von außen vor dem Blendrahmen, leicht schräg nach innen gekippt.



Durch die außermittige Schwenkgriff-Position kippt der Spannrahmen oben automatisch zum Blendrahmen.

Der Spannrahmen wird mit den oberen Winkellaschen zuerst eingehängt. Anschließend den Spannrahmen nach oben schieben, danach flächig anziehen und auf den unteren Winkellaschen ablassen.



Kontrollieren Sie, ob alle Winkellaschen in den Blendrahmen voll eingreifen!

Streifenbürstenstücke, zum Abdichten von Lichtspalten oben und unten am Stulp, bei Bedarf mit Schere anpassen.



Um den Spannrahmen aushängesicher zu stellen, drehen Sie die Aushängesicherungen mit der Markierung nach oben in die senkrechte Position.

Den Spannrahmen mit den Griffen am Blendrahmen ziehen und die Winkellaschen für Seitenarretierung links und rechts umlegen.